

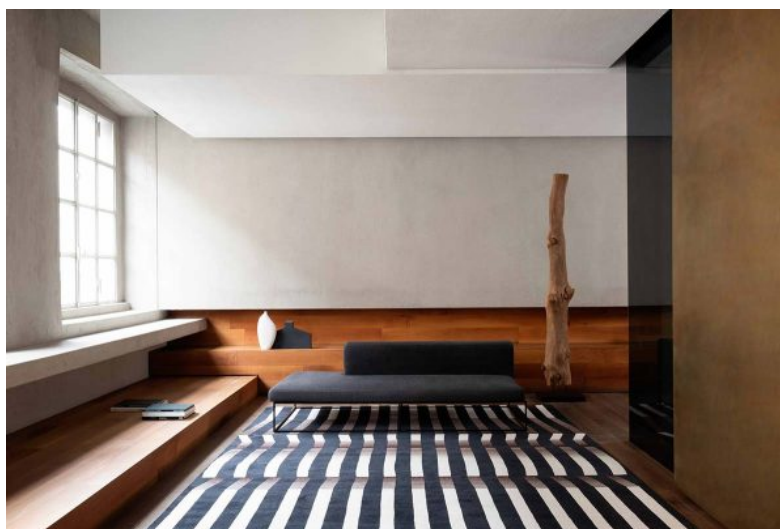


## Immagini senza confini

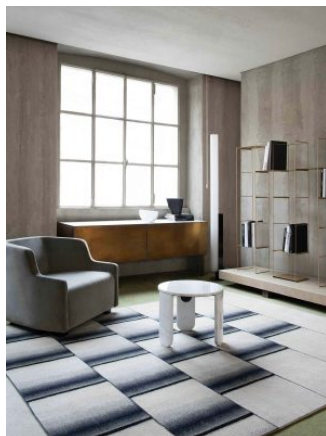
Ipnotica e tridimensionale, la collezione di tappeti Inganni Spaziali creata dal maestro del graphic design Armando Milani, in mostra durante la Milano Design Week 2024, conferma la vocazione di Tapis Rouge nella ricerca intellettuale e artistica per produrre valore

By  
Manuela Di Mari

-  
20 Marzo 2024



Illusione by Tapis Rouge, design Armando Milani



Connessioni by Tapis Rouge, design Armando Milani

Chissà quante volte, specie per chi ha vissuto in pieno gli anni '70, ci si è persi nell'immaginario e psichedelico mondo metafisico del disegno grafico. 'Opere analogiche' che, particolarmente in quegli anni, hanno vissuto una fertile libertà espressiva. Tanto da connotare non solo il mondo dell'arte del tempo, ma la quotidianità stessa. Impossibile non ricordare – per gli appassionati contemporanei di questa comunicazione visiva – diagrammi e sfumature stampati sulle confezioni di molti farmaci. Lavori commissionati appositamente dalle case farmaceutiche, studiati con cura e sviluppati su maquette di carta. Si può ancora lasciarsi ipnotizzare da quei paesaggi emotivi grazie alla collezione di tappeti **Inganni Spaziali**

firmata da **Armando Milani** per **Tapis Rouge**, e presentata durante la **Milano Design Week 2024** con un allestimento che rinnova completamente lo spazio espositivo milanese dell'azienda, recentemente inaugurato. Quattro elementi – **Emozioni**, **Illusione**, **Grovigli** e **Connessioni** – rendono omaggio a quelle evoluzioni sperimentali dall'approccio spontaneo e giocoso, frutto del mix di mezzi espressivi diversi, dalla fotografia alla scultura.

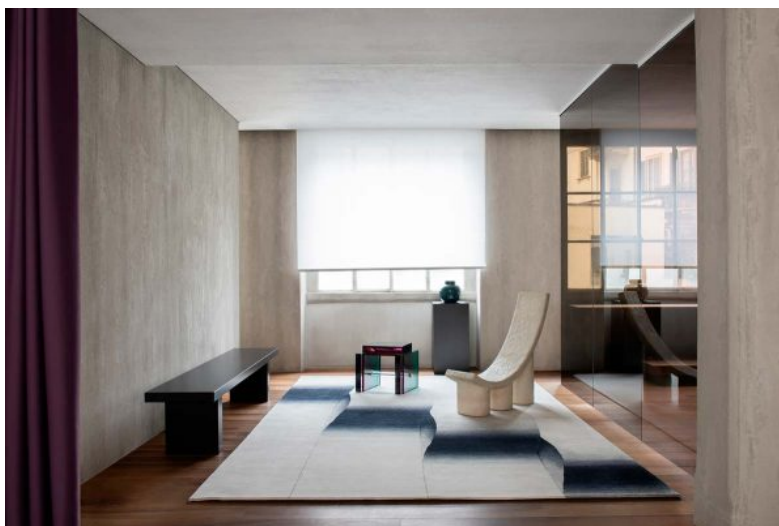
Chi se non Milani poteva esserne legittimato. Autore di centinaia di loghi, moltissime



corporate identities, pagine di cataloghi e manifesti, è tra i più importanti designer grafici italiani riconosciuti in tutto il mondo. Celebre per il suo umorismo al pari della suo talento. Inganni Spaziali è dunque una trasposizione su larga scala di ciò che lo ha ispirato nello sviluppo di grafiche proprio negli anni '70. Il primo vero passo di Milani verso una forma tridimensionale tangibile come quella di un prodotto, che Tapis Rouge è riuscita a realizzare con grande sorpresa dello stesso autore.



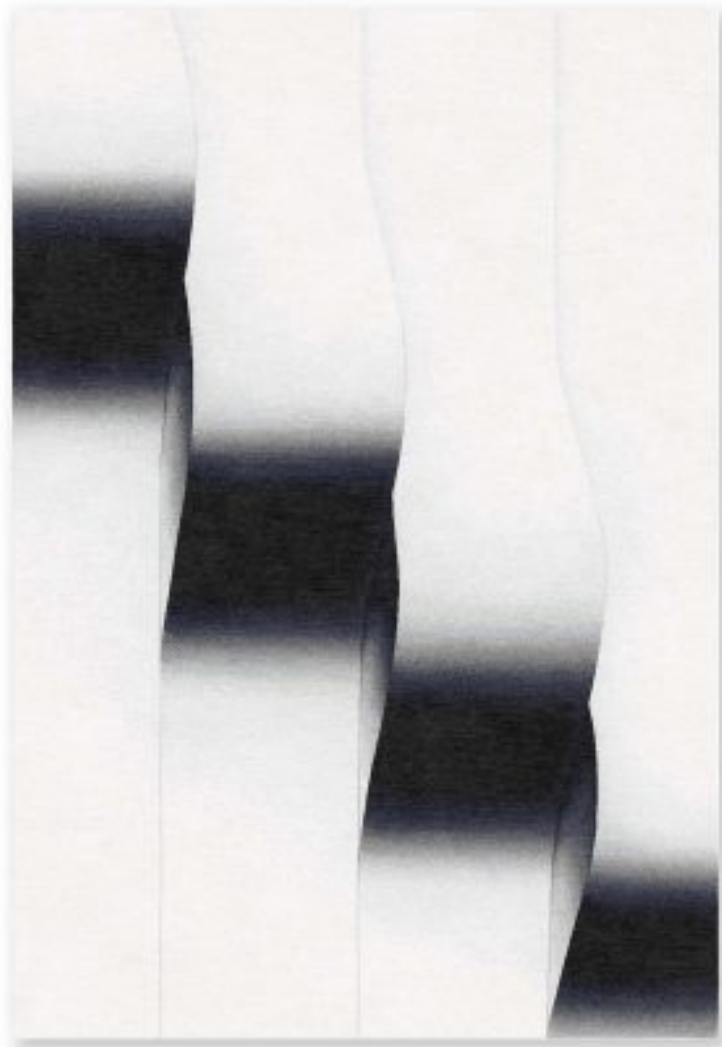
*Grovigli by Tapis Rouge, design Armando Milani*



*Emozioni by Tapis Rouge, design Armando Milani*

Un'operazione che ha visto prima l'attenta ricerca da parte del brand tra gli archivi del graphic designer. Poi la riproduzione dei lavori più interessanti in una dimensione amplificata e una diversa funzione, sviluppandone come sempre internamente e con grande esperienza il processo produttivo. Per riprodurre l'aspetto tridimensionale dei volumi e l'alternanza di chiaroscuro sulla superficie piana e materica della trama sono state usate composizioni non uniformi di lana e seta e in concentrazioni differenti. Mentre la palette cromatica calda e l'altezza omogenea del materiale fibroso naturale rievocano la stessa sofficità della superficie della carta cotone, restituendo una sensazione morbida e tattile.





*Emozioni by Tapis Rouge,  
design Armando Milani*

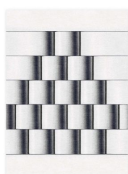


*Illusione by Tapis Rouge,  
design Armando Milani*





*Grovigli by Tapis Rouge,  
design Armando Milani*



*Connessioni by Tapis Rouge,  
design Armando Milani*

**Emozioni** ha sfumature progressive che trasformano gradatamente il nero in bianco con un disegno dalla dimensione psichica. **Illusione** è caratterizzato da un pattern geometrico optical di spettacolare effetto tridimensionale in cui si alternano ancora nero e bianco. **Grovigli** evoca i moti ondosì presenti in natura, intrecci vegetali, grovigli di matasse che metaforicamente diventano grovigli di pensieri. E, infine, **Connessioni** mostra elementari catenelle di carta che creano congiunzioni simmetriche capaci di incantare lo spettatore in un gioco visivo.

