



## A Brera il nuovo showroom dedicato ai tappeti



17 Novembre 2023

byLD Apre in centro a Milano un nuovo spazio di Atelier Tapis Rouge dedicato ai tappeti contemporanei

Atelier Tapis Rouge, voce sempre più di rilievo nello scenario dei **tappeti contemporanei**, le cui radici affondano nell'antica tradizione persiana, annuncia l'**apertura del suo nuovo spazio in centro a Milano**, in via Borgonuovo 26, nel quartiere storico di Brera, scelto per le qualità architettoniche, sociali e culturali che nel corso degli anni ne hanno decretato il crescente prestigio.



Atelier Tapis Rouge nasce dall'estro imprenditoriale di Aaron Melech e dai numerosi anni di esperienza nel settore dei tappeti classici che lo hanno portato a conoscerne gli scenari estetici e commerciali, le tecniche di produzione, l'importanza della selezione di materiali di qualità, rigorosamente naturali. Un consolidato know-how che Aaron ha

saputo declinare in chiave contemporanea e che grazie all'incontro con l'architetto e designer Natalia Enze, oggi a capo della direzione Design, ha portato a identificare la città di Milano, capitale internazionale del furniture design, come la fisiologica sede per la loro attività.



#### Alcuni tappeti esposti

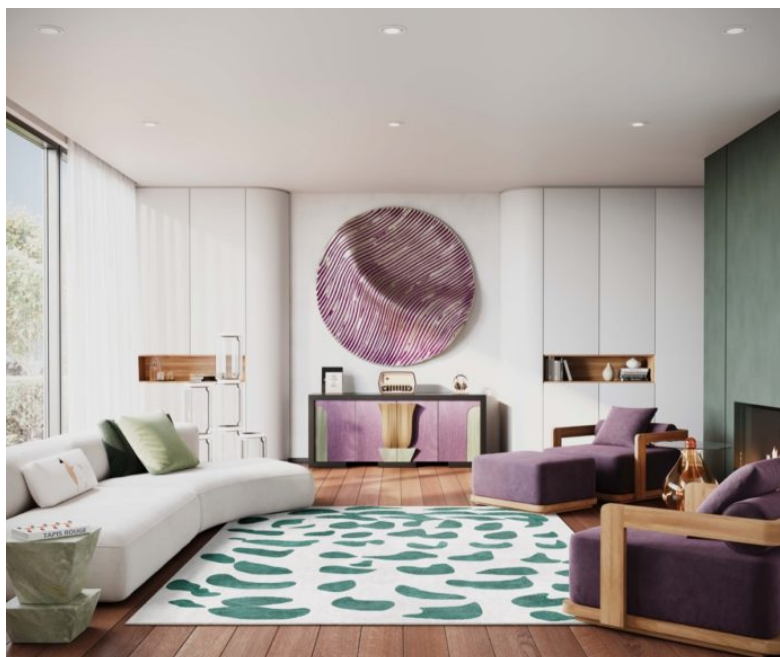
Con l'apertura dello showroom di Milano, Tapis Rouge conferma la sua natura di hub, fucina di idee e realizzazioni, che attraverso creazioni uniche ispirate al mondo della natura, della grafica e dell'architettura, si rivolge al mercato del lusso facendosi portavoce di valori appartenenti a un heritage antico.

*"Il tessuto urbano del quartiere di Brera mi sembra rappresenti le molte facce della città di Milano. Il racconto che scaturisce da architetture appartenenti a epoche diverse è al tempo stesso coerente e armonico. Milano è una città che a mio avviso possiede un'integrità segreta, che solo attraverso i suoi luoghi più nascosti emerge rivelandosi in superficie. È in questo dialogo tra interno ed esterno, tra nascosto ed esposto, che ogni giorno la nostra ricerca sulla creatività e sulle pratiche abitative trova inesauribile fonte di ispirazione".*

– Natalia Enze, Atelier Tapis Rouge Head of Design

Nel nuovo spazio di Atelier Tapis Rouge, la luce entra naturale dalle tre vetrine che affacciano sulla via, ad illuminare le trame dei tappeti in mostra: una selezione di disegni contemporanei che ben esprime l'expertise, la qualità artigianale e la cura nella ricerca estetica di Tapis Rouge.

Protagonisti dell'esposizione con cui il brand si presenta al pubblico milanese di architetti, decoratori d'interni, design lover e cultori di bellezza, sono i tappeti Tratto Magenta e Tratto Curvo, firmati entrambi Natalia Enze, Melting Glacier e River Flux, le ultime novità della Planet Earth Collection, e Mysterious Moss sulla pedana, creazioni dell'artista Margo Trushina, e, infine, a terra, Laser Venus della Elettrico Collection, anch'esso di Natalia Enze. Oltre ai tappeti esposti, sono presenti in showroom anche Sonico Blue Notte, Googie, Bauhaus Terreno, Tratto Verde, Bauhaus Cielo, Breton Beige: nomi intriganti e ricercati, espressione del codice estetico e dei valori del brand. Tratto Collection



Collezione ispirata alla gestualità del disegno, all'azione di produrre linee e, in senso più lato, alla capacità di lasciare sulle superfici dei segni, conferendo a ognuna identità distinte. Le superfici dei tappeti annodati a mano della Tratto Collection esprimono profondità, spessore, luminosità, energia e colore, delineando il linguaggio distintivo della collezione. Un omaggio al gesto del disegno come strumento principale per rendere concreta una visione, rendendola fruibile e passibile di originali interpretazioni.

Le forme dei tappeti appartenenti alla collezione Tratto sfuggono all'immagine archetipica del tappeto e sono pensate per rendere il tappeto il fulcro attorno al quale tutti gli arredi di un interior risultano valorizzati e uniti in un movimento dinamico.  
Planet Earth Collection



Planet Earth è un omaggio alla forza e alla fragilità della natura. Le texture sono evocative di mondi organici immortalati nella loro trasformazione e realizzate grazie al know-how del brand nel portare in superficie e in forma astratta la complessità dinamica della natura. La qualità è quella propria di un manufatto che sceglie solo materie prime sostenibili e utilizza tecniche di produzione artigianali sviluppate nel corso degli anni.

Sfumature, giochi di ombre e luce, caratteristiche tattili evocano rocce muschiate, lastre di ghiaccio, torrenti. I tappeti sono il risultato dell'intreccio di luminosa seta con morbidi filati di lana.

I tappeti Tapis Rouge, più che complementi d'arredo, sono creazioni artistiche capaci di celebrare la potenza e l'eterna bellezza della natura in ogni sua accezione. Si caratterizzano per linguaggi stilistici d'avanguardia stilistica combinata a design più tradizionali, eccellenza artigianale, produzioni custom, lavorazioni manuali.

*“Tappeti, disegni, colori e forme prendono origine all'interno del nostro atelier per entrare nelle case, generare esperienze estetiche uniche ogni giorno, diventando parte dei rituali domestici della quotidianità, abbracciando stili diversi. La parola “abitare” esprime un concetto profondo. Abitare significa per noi vivere in un luogo ed esserne abitati. È il luogo dove scegliamo di vivere che ci arricchisce ogni giorno con la sua storia. È guidati da questa persuasione che abbiamo scelto per il nostro primo showroom, il cuore della città di Milano, lo storico quartiere di Brera.”*

– Aaron Meilech, Atelier Tapis Rouge Founder