

**Fuorisalone 2024: a passo per la città, per vedere le novità per arredare la casa**

Più di 35 soluzioni per arredare la casa con le ultime novità delle aziende in mostra nei distretti del Fuorisalone.

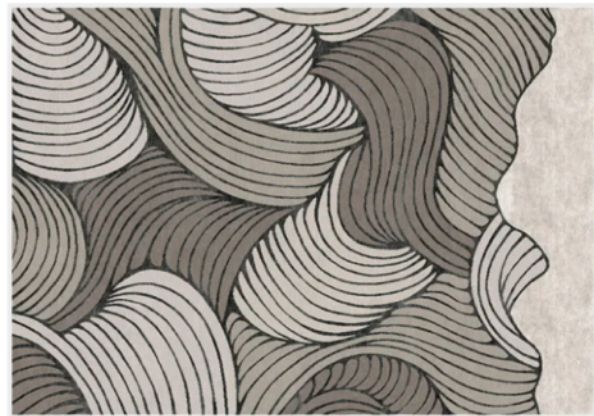
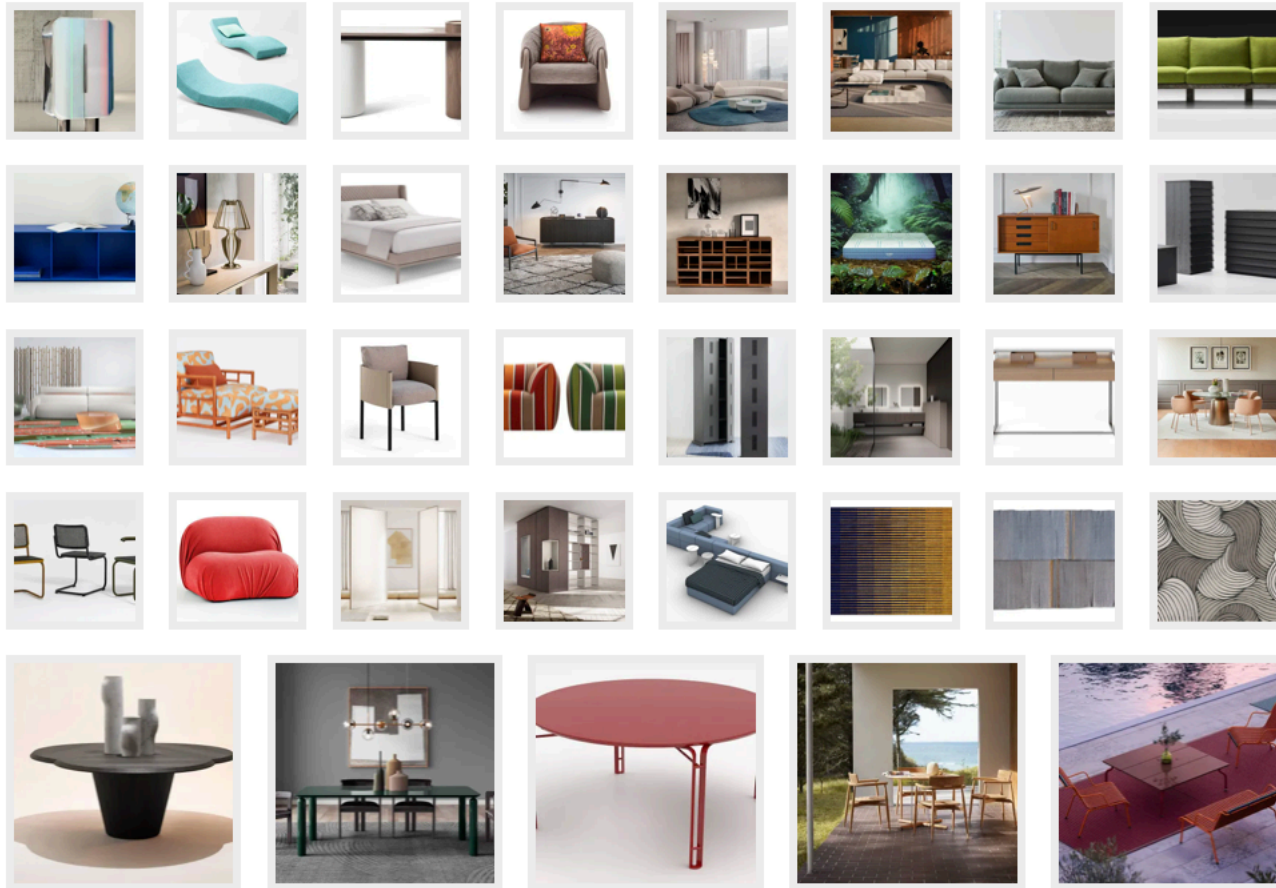
A cura di Studio Bartelli  
Pubblicato il 16/04/2024 | Aggiornato il 22/04/2024

CASE RISTRUTTURARE CASA ARREDAMENTO CUCINA BAGNO ELETTRODOMESTICI FAI DA TE CASA IN FIORE NORMATIVA E LEGGE L'ESPERTO RISPONDE



Scopri le tante location in centro città, nei vari distretti del **Fuorisalone**, dove vedere divani, poltrone, tavoli, madie e cassettiere... per arredare la casa con le ultimissime proposte delle aziende. Le proposte si concentrano soprattutto nelle zone centrali, nel **distretto di Brera** da via Manzoni a via Palermo, o vicino alla Statale nelle vie intorno al **Duomo**, da Via Larga e dintorni a via Durini, ma anche in altre aree della città come la **zona Tortona**, dove per esempio si trova tra gli altri anche il padiglione Visconti, che ospita gli eventi di **Ikea** per la **Milano Design WEEK**.

**Arredi al Fuorisalone 2024**



Tappeto Groviglio di Atelier Tapis Rouge

**Atelier Tapis Rouge** presenta il tappeto **Groviglio** della collezione **Inganni Spaziali**, firmata **Armando Milani**, ispirata alle opere analogiche appartenenti agli anni Settanta contraddistinte da libertà espressiva, coraggio della sperimentazione e da un approccio spontaneo e giocoso. È realizzato in lana e seta; la superficie evoca i moti ondosi presenti in natura, intrecci vegetali, grovigli di matasse che metaforicamente, in una dimensione psichica, diventano grovigli di pensieri. <https://tapisrouge.it> – **Fuorisalone, Showroom Atelier Tapis Rouge, Via dell'Annunziata 26, Milano**



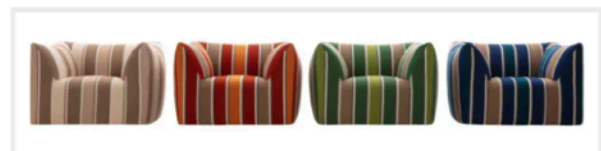
Clover della collezione **Natural Disco** di **Collection Particulière**

Fa parte della nuova collezione di arredi **Mondrian di Bonacina**, realizzata da **Mattia Bonetti** in occasione del 135° anniversario, la poltrona con pouf coordinato ideata per il relax. La struttura è realizzata in rattan in una allegra colorazione arancione. <https://www.bonacina1889.it> – **Fuorisalone, Serapian Showroom – Via Mozart 9, Milano.**



Syren di **Frag**

La poltroncina **Syren di Frag** ha la struttura interamente realizzata in tubolare metallico verniciato nero che funge da supporto per l'ampia fascia in cuoio che avvolge e contiene gli elementi imbottiti. La seduta è composta da un unico cuscino, squadrato e voluminoso; lo schienale da un cuscino morbido e soffice che si adatta al corpo per il massimo comfort. <https://www.frag.it> – **Fuorisalone, Frag Showroom c/o Mo. 1950 – Via Carducci 38, Milano.**



Poltrona della collezione **Le Bambole** disegnata da **Mario Bellini** per **B&B Italia**

L'iconica poltrona della collezione **Le Bambole** disegnata da **Mario Bellini** nel 1972 e premiata con il **Compasso d'Oro** nel 1979, viene proposta da **B&B Italia** nella nuova versione outdoor: mantiene le stesse curve morbide e le forme accoglienti che l'hanno resa famosa. È realizzata con materiali riciclati e riciclabili, resistenti alle intemperie e in grado di garantire alte prestazioni. <https://www.bebitalia.com> – **Fuorisalone, B&B Italia Design Studio, Via Durini 14, Milano**



Collezione **Bamboo Mood** firmata dalla creativa cinese **Jiang Qiong Er**, **Roche Bobois**

Durante la **Milano Design Week** **Roche Bobois** invita a scoprire la collezione **Bamboo Mood** firmata dalla creativa cinese **Jiang Qiong Er** e ispirata al bambù, simbolo di valori essenziali come integrità e armonia. Ne fa parte il paravento, un vero e proprio mobile scultura, disponibile a due, tre o quattro pannelli. Il divano è rivestito con un tessuto stretch a nido d'ape, con filetti verde celadon o color corallo. I tavolini laccati ricordano uno stelo di bambù tagliato. <https://www.roche-bobois.com> – **Fuorisalone, Milano Durini Design, Via Felice Cavallotti 14, Milano**



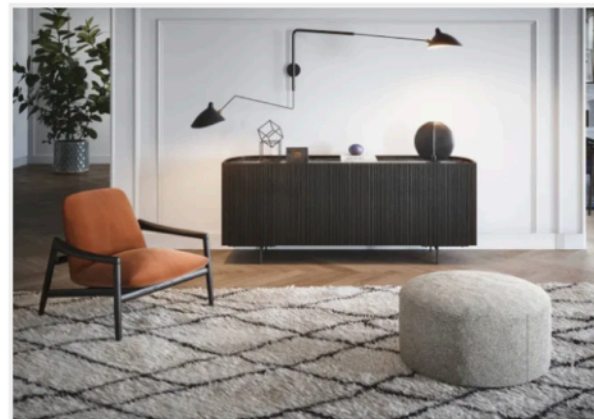
**Mondrian di Bonacina**, realizzata da **Mattia Bonetti**

Fa parte della nuova collezione di arredi **Mondrian di Bonacina**, realizzata da **Mattia Bonetti** in occasione del 135° anniversario, la poltrona con pouf coordinato ideata per il relax. La struttura è realizzata in rattan in una allegra colorazione arancione. <https://www.bonacina1889.it> – **Fuorisalone, Serapian Showroom – Via Mozart 9, Milano.**



**Victor di Conte** il letto

Fa parte della collezione **Victor di Conte** il letto, design **Joe Garzone**, contraddistinto dalla particolare testata avvolgente con un'elegante lavorazione trapuntata nell'interno della spalla. È disponibile anche con rete contenitore. <https://www.conteca.it> – **Fuorisalone, Showroom Conte – Via Senato 45, Milano.**



**Madia Bay di Novamobili**

La **madia Bay di Novamobili** ha un inusuale profilo curvo nella parte posteriore che crea un contrasto con quello lineare del fronte; le ante dogate sono in impiallacciato di rovere e noce canaletto. Il top è disponibile in impiallacciato, in laccato opaco e ossidato, in light stone e in cuoio. Misura L 160/200 x P 95 x H 80/129,5 cm. <https://www.novamobili.it> – **Fuorisalone, Flagship Store Novamobili, Via Melchiorre Gioia 6/8, Milano**